

## Связки печени

Печень фиксирована рядом связок. От диафрагмальной поверхности печени вверх, к диафрагме, идет сагиттально расположенная брюшинная серповидная связка (рис. 82). В ее свободном конце заложена круглая связка печени. Сзади листки серповидной связки под прямым углом подходят к другой брюшинной связке, венечной связке печени, которая одним листком с диафрагмальной и другим с нижней поверхностью фиксирует заднюю, внебрюшинную поверхность печени к задней стенке живота. От концов печени к серповидной связке отходят правая и левая треугольные связки, прикрепляющие печень к диафрагме. Серповидная, круглая, венечная и треугольные связки относятся к группе подвешивающих связок. Нижняя поверхность печени соединяется с малой кривизной желудка печеночно-желудочной связкой и с верхней частью двенадцатиперстной кишки — печеночно-двенадцатиперстной. Эти связки называют поддерживающими. Задней поверхностью печень фиксирована к диафрагме и брюшной стенке, а также прочно сращена с нижней полой веной.

Существенное влияние на состояние связок печени оказывает степень наполнения желудка.

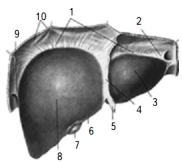


Рис. 82. Печень (сверху)  
(диафрагмальная поверхность):  
1 — венечная связка; 2 — левая треугольная связка; 3 — левая доля;  
4 — серповидная связка; 5 — круглая связка; 6 — нижний край; 7 — желчный пузырь; 8 — правая доля;  
9 — правая треугольная связка;  
10 — диафрагма