

## Субарахноидальные излияния крови (гематомы)

Субарахноидальные излияния крови — это скопления излившейся крови из поврежденных сосудов мягких мозговых оболочек, коры мозга или вследствие диапедеза в подпаутинном пространстве. Они наблюдаются при целости и повреждении мягких мозговых оболочек, бывают ограниченно-диффузными и пятнистыми.

Субарахноидальные кровоизлияния могут локализоваться в месте удара и контрудара, на любой поверхности мозга. В месте удара они ограничены, а контрудара — окружают эрозивные повреждения мягких мозговых оболочек.

Эрозивные повреждения образуются в случаях целости костей черепа под действием сил кавитации. Эти кровоизлияния, сочетающиеся с разрывами мягких мозговых оболочек, образовавшимися от сломавшихся костей черепа, располагаются на ограниченном участке, окружающем очаг повреждения оболочек и мозговой ткани. Они образуются под действием деформации черепа.

По локализации таких кровоизлияний можно судить о направлении воздействия силы (рис. 77), концентрированном ударе и травме ускорения. Первые локализуются в месте удара, вторые — в зонах удара и контрудара.

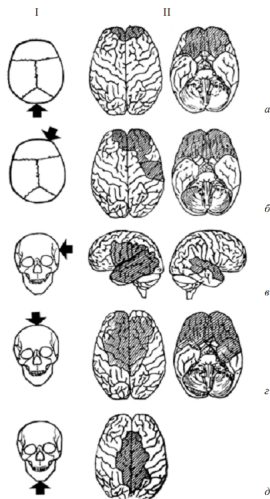


Рис. 77. Схематическое изображение наиболее частой локализации субарахноидальных кровоизлияний в зонах удара (I) и контузии (II) при разных типах травматического воздействия (по В.Д. Поников 1988).  
а — первый тип удара — выпуклая поверхность задних долей; б — второй тип удара — выпуклая поверхность полюсов и основания лобных долей; в — выпуклая поверхность височных долей; г — выпуклая и медиальная поверхность теменных и лобных долей; д — выпуклая поверхность височных долей.

## Значение для практики

Эти кровоизлияния позволяют решить вопрос о виде, типе, направлении и силе травматического воздействия, последовательности причинения множественных ударов, давности ЧМТ, генезе смерти при изолированной ЧМТ.