

Толстая кишка

Толстая кишка (рис. 89) начинается от конечного отдела педвздошной кишки и состоит из слепой, ободочной и прямой кишки. Ободочная кишка подразделяется на восходящую, поперечную, нисходящую и сигмовидную кишки. Длина толстой кишки 1—1,5 м. Основным отличием толстой кишки от тонкой является диаметр (4—5 см), наличие мышечных лент, вздутий, жировых привесков. На слепой кишке все три продольные ленты сближаются, сходясь у основания червеобразного отростка, образуя сплошной мышечный слой. В пространстве между лентами лежат вздутия ободочной кишки, разделенные поперечными бороздами, выпячивающимися в полость кишки в виде полулунных складок. Им соответствуют брюшинные складки, жировые привески. Поперечная кишка, сигмовидная и верхняя часть прямой кишки имеют брыжейку, а остальные ее отделы брыжейки не имеют.

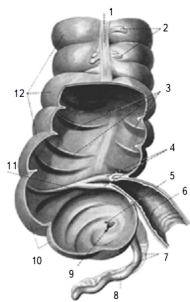


Рис. 89. Толстая кишка:
1 — свободная лента, 2 — жировой привесок;
3 — полулунные складки ободочной кишки,
4 — подвздошно-слепкишечная заслонка, 5 —
червеобразный отросток (зона), 6 — тонкая
кишка, 7 — брыжейка аппендикса, 8 — черве-
образный отросток, 9 — отверстие червеоб-
разного отростка, 10 — слепая кишка, 11 —
узелка слепкишечной заслонки, 12 — взду-
тия ободочной кишки

Ободочная кишка имеет два изгиба: печеночный и селезеночный.

Поперечно-ободочная кишка прикрепляется к желудку желудочно-ободочнокишечной связкой, начинающейся от большой кривизны желудка и верхней части двенадцатиперстной кишки, прикрепляется к поперечно-ободочной кишке и продолжается вниз как большой сальник

Стенка ободочной кишки состоит из брюшины, мышечной и слизистой оболочек.

Мышечная оболочка представлена продольным, наружным и внутренним круговыми слоями. Слизистая оболочка образует полулунные складки поперечно-ободочной кишки.