

Поджелудочная железа

Поджелудочная железа — крупная пищеварительная железа (рис. 88), располагается горизонтально сзади желудка, на задней стенке живота, на уровне нижних грудных (11—12) и верхних поясничных (1—2) позвонков. Поджелудочная железа состоит из головки, тела и хвоста; имеет переднюю и заднюю поверхности, а в области тела еще и нижнюю. В ней различают передний, верхний и нижний края.

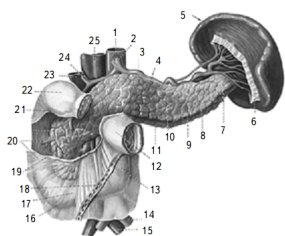


Рис. 88. Поджелудочная железа, двенадцатиперстная кишка и селезенка:
 1 — аорта, 2 — чревной ствол, 3 — селезеночная артерия, 4 — верхний край, 5 — селезенка, 6 — желудочно-селезеночная связка, 7 — хвост поджелудочной железы, 8 — передний край, 9 — поджелудочная железа, 10 — передняя поверхность, 11 — нижний край, 12 — тощая кишка, 13 — восходящая часть двенадцатиперстной кишки, 14 — левая общая подвздошная артерия, 15 — левая общая подвздошная вена, 16 — верхний изгиб двенадцатиперстной кишки, 17 — горизонтальная (нижняя) часть двенадцатиперстной кишки, 18 — корень брыжейки, 19 — головка поджелудочной железы, 20 — истмический отдел двенадцатиперстной кишки, 21 — нижний изгиб двенадцатиперстной кишки, 22 — верхний изгиб двенадцатиперстной кишки, 23 — воротная вена, 24 — собственная печеночная артерия, 25 — нижняя полая вена

Головка находится правее позвоночника. Ее охватывает в виде подковы двенадцатиперстная кишка. Между головкой и кишкой сзади опускается общий желчный проток, впадающий в нижнем отделе в кишку. Сзади с головкой граничат почечная вена, артерия и нижняя полая вена, правая ножка диафрагмы и брюшная аорта.

Тело поджелудочной железы лежит на уровне 1 поясничного позвонка. К переднему краю железы прикрепляется корень брыжейки поперечно-ободочной кишки и листки большого сальника, к заднему — брюшная аорта, чревное сплетение, левая почечная вена, левее — тело железы при-легают к левому надпочечнику и левой почке. Нижняя поверхность железы находится ниже корня брыжейки поперечно-ободочной кишки.

Хвост поджелудочной железы проходит между листками желудочно-селезеночной

связки и располагается ниже и позади ворот селезенки, прилегая к селезеночному изгибу ободочной кишки. Селезеночные сосуды обходят верхний край железы и ложатся впереди нее.