

Выходное отверстие огнестрельного ранения

Проходя через тело, пуля образует канал, подходя к коже с внутренней стороны. Обладающая большой кинетической энергией пуля образует в коже отверстия по типу пробойника или клина и выходит наружу. Это отверстие называется выходным и заканчивает раневой канал.

Форма выходного отверстия зависит от кинетической энергии пули, ее деформации или фрагментации и поворота вследствие внутреннего рикошета или других причин, осколков кости, гидродинамического действия, направления линий Лангера, толщины поражаемой области (кости), плотности одежды и контакта тела с предметом.

При пробивном действии пули в выходном отверстии может образоваться дефект ткани, меньший по размерам, чем во входном отверстии, и оно имеет округлую или овальную форму. Такие отверстия бывают вследствие прижатия тела к твердой преграде и плотной одежде, прохождения пули через кисть и предплечье.

Наиболее часто недеформированная пуля, обладающая малой кинетической энергией и выходящая из тела головным концом, действует клиновидно, раздвигая кожу и не выбивая ее. Выходное отверстие приобретает щелевидную, звездчатую, крестообразную форму (рис. 146, 147).



Рис. 146. Выходное отверстие на голове

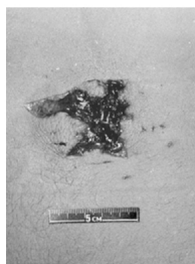


Рис. 147. Выходное отверстие на животе

Разрывное действие пули оставляет отверстие рваной, неправильно-лоскутной и звездчатой формы.

Размеры выходного отверстия могут быть меньше пули, равны ей или больше ее. Такие колебания размеров выходного отверстия обусловлены кинетической энергией пули, механизмом образования отверстий, деформацией и фрагментацией пули, действием осколков костей, гидродинамическим действием пули в мягких тканях в области выхода, изменением положения пули на выходе.

Края выходного отверстия неровны, нередко с разрывами, а в случаях соприкосновения с твердыми предметами и нахождения в тесной одежде — осаднены. Иногда осаднение путают с высыханием.

Высыхание у выходных отверстий обуславливается до выхода снаряда сильным сдавлением, растяжением и истончением кожи. На высыхание влияют жировая клетчатка, кровь и кориум, заполняющие отверстие. Осаднение краев выходного отверстия встречается в случаях выхода пули под углом менее 60° . Поясок осаднения по краям выходных ран наблюдается у лиц с одетым головным убором, в плотной, застегнутой одежде, контактировавших повреждаемой областью тела с каким-либо твердым предметом.

Сведенные края раны полностью закрывают просвет, не образуя складки кожи, что, учитывая перечисленное выше, позволяет диагностировать выходное отверстие.

Стенки раневого канала неровны, как бы вывернуты наружу. В просвете раны могут быть осколки костей и мягкие ткани.

Поясок обтирания по краям выходной раны всегда отсутствует. Поврежденные волосы под микроскопом напоминают концы недавно стриженных волос; лишь вблизи свободных концов обнаруживаются порогообразные уступы, характерные для выходных отверстий.

